

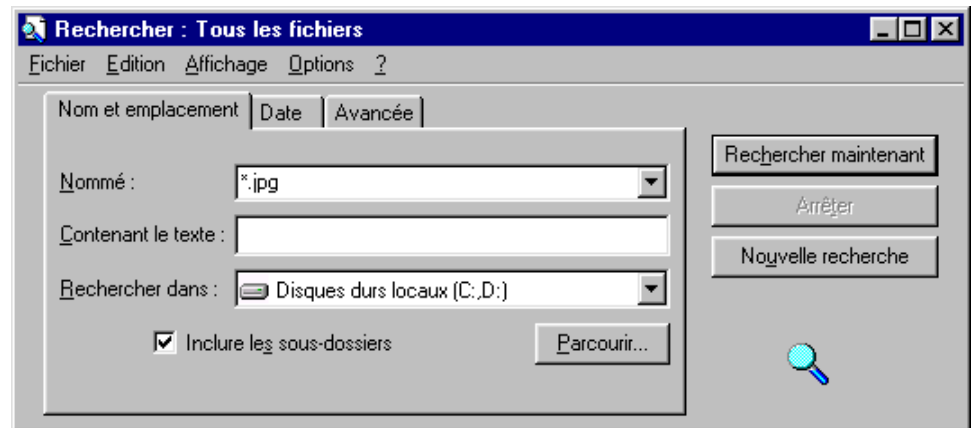
CHANGEMENT DE LOGICIEL POUR L'OUVERTURE DE FICHIERS

Avec comme exemple l'ouverture des fichiers **.jpg** par Microsoft Paint.

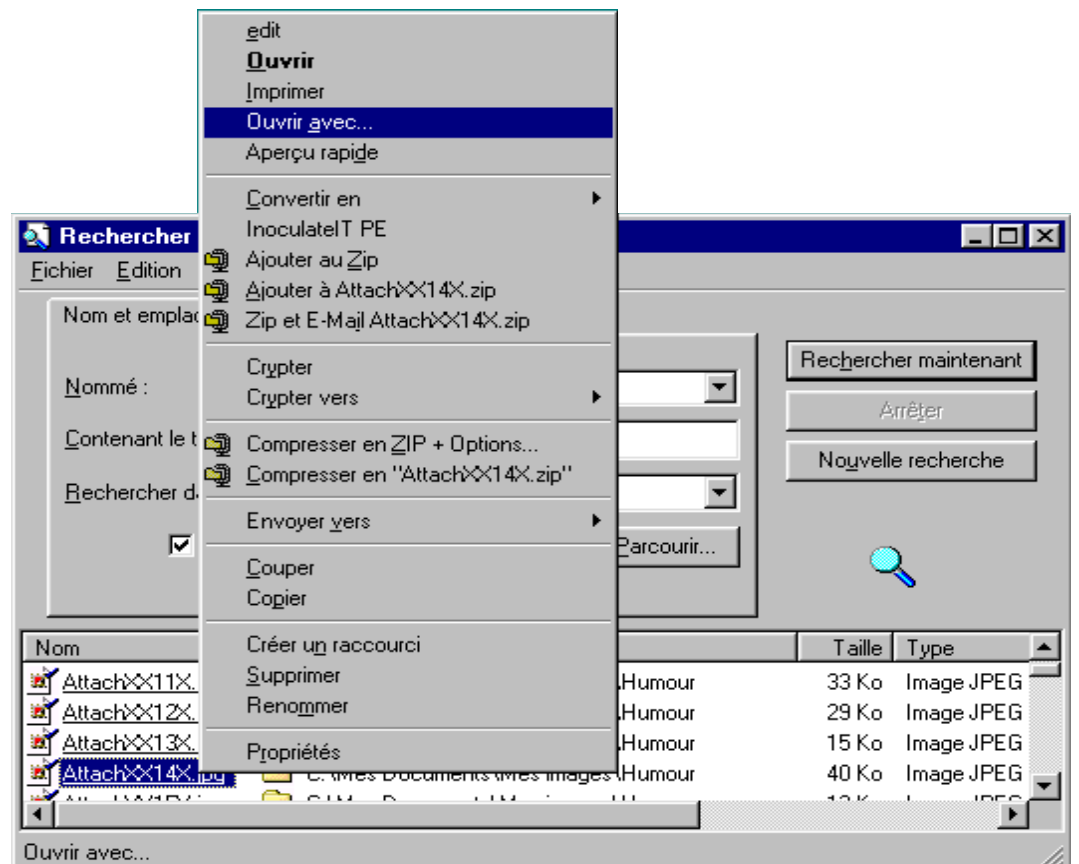
1 - Cliquer sur **Démarrer / Rechercher / Fichiers ou dossiers...** La boîte de dialogue **Rechercher** s'ouvre.

Dans la zone de texte **Nommé :** taper ***.jpg**.

Dans la zone de texte **Rechercher dans :** sélectionner l'icône du disque (**C:**) et cliquer sur **Rechercher maintenant**.



2 - Lorsque la recherche est terminée, sélectionner n'importe quel fichier ayant l'extension **.jpg** présent dans la colonne nommée **Nom** puis, tout en maintenant la touche **Maj** (shift) du clavier enfoncée, cliquer avec le bouton droit de la souris sur le nom de ce fichier. Dans le menu contextuel qui apparaît alors, cliquer avec le bouton gauche sur l'option **Ouvrir avec...**



3 - Une nouvelle fenêtre intitulée **Ouvrir avec** s'affiche.

Rechercher le nom du logiciel devant ouvrir le fichier, en l'occurrence **MSPAINT** (Microsoft Paint), et cliquer dessus pour le sélectionner.

S'il n'apparaît pas dans la liste, cliquer sur **Autre...** et rechercher le logiciel pour l'ajouter.

Cocher ensuite la case nommée **Toujours utiliser ce programme pour ouvrir les fichiers de ce type** (avec Windows 98) ou **Utiliser ce programme à chaque ouverture de ce fichier** (avec Windows 95) et cliquer sur **OK**.

Le fichier initialement sélectionné est alors immédiatement ouvert par le programme choisi et tous les fichiers JPG seront désormais ouverts avec ce logiciel.

